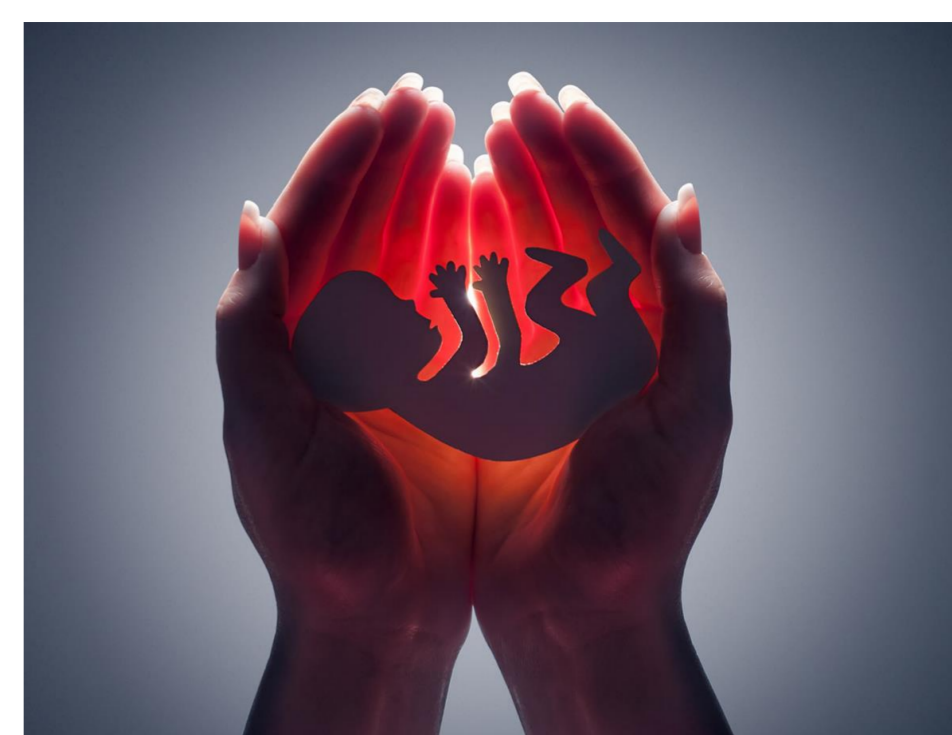




Il neonato, quadro di Georges de la Tour, pittore francese del '500



**ACCADEMIA DI  
MEDICINA  
VIA PO 18  
Venerdi' 10 giugno 2016  
ORE 21.00**

**CONFERENZA APERTA AL PUBBLICO - INGRESSO LIBERO**

## **DAL FETO AL NEONATO**

**INTRODUCE IL PROF. CLAUDIO FABRIS**

**PROF. TULLIA TODROS: LA VALUTAZIONE DELLA CRESCITA FETALE**

**PROF. ENRICO BERTINO: LA VALUTAZIONE AUXOLOGICA DEL  
NEONATO**

**DR. ALESSANDRA COSCIA: CRESCITA E OUTCOME DEL NEONATO  
PRE-TERMINE**

Nutrizione e crescita durante la gravidanza e nei primi mesi di vita condizionano la nostra esistenza. Malnutrizione e svantaggio socio-economico influenzano negativamente le capacità cognitive e la salute a breve e lungo termine. La prestigiosa rivista "Lancet" ha sottolineato come corretta nutrizione e crescita durante i primi 1.000 giorni di vita a partire dal concepimento alla fine del secondo anno di età condizionano la salute a breve e lungo termine.

Una corretta valutazione della crescita durante i primi 1.000 giorni di vita e successivamente durante l'infanzia sono uno strumento semplice per valutare lo stato di salute e attuare le strategie di assistenza e nutrizione più utili a facilitare il percorso dello sviluppo.

La prof. Tullia Todros, Direttore della Ginecologia e Ostetricia ed il prof. Enrico Bertino, Direttore della Neonatologia dell'Università di Torino illustreranno come ostetrici e neonatologi collaborano in modo integrato per riconoscere tempestivamente le anomalie di crescita nei primi 1.000 giorni di vita, una fase estremamente critica per la salute e la qualità di vita dell'adolescente e dell'adulto.

La dr. Alessandra Coscia, responsabile della Terapia Intensiva Neonatale dell'Università di Torino, illustrerà come anche nei neonati prematuri la crescita nei primi 1.000 giorni possa avere un ruolo rilevante sullo sviluppo neurologico e sulla salute in età adulta.

**SIETE TUTTI INVITATI A PARTECIPARE**