

# IL CUORE

NELLE VARIE ETA' DELLA VITA



Centro Congressi dell'Ordine dei Medici

**Torino**

**10 settembre 2015**

**RESPONSABILE SCIENTIFICO**

**Maria Teresa Spinnler**

Direttore di Struttura Complessa Cardiologia  
Ospedale Santa Croce di Moncalieri - ASL To5

CON IL CONTRIBUTO NON CONDIZIONANTE DI:



## Programma

- 08.45** Saluto ai partecipanti  
L. Bernini, G. Giustetto, M. Uberti
- 09.00** Introduzione e saluti  
E. Ghigo
- 09.15** Breve storia della Cardiologia  
M.T. Spinnler

### I Sessione

#### LA PREVENZIONE

- 09.30** In età pediatrica e nell'adolescenza  
G. Agnoletti
- 10.00** Nell'età adulta e nell'anziano  
A. Ferrero
- 10.30** Discussione
- 11.00** Coffee break

### II Sessione

#### PROBLEMI FREQUENTI DI PATOLOGIA E TERAPIA

- 11.30** Il bambino con cardiopatia congenita  
G. Agnoletti
- 12.00** L'adulto con cardiopatia ischemica:  
nuove terapie farmacologiche  
L. Formato, G. P. Greco Lucchina
- 12.30** L'anziano con scompenso cardiaco  
M. Bo
- 13.00** Discussione
- 13.30** Pausa Pranzo

### III Sessione

#### PROBLEMI PARTICOLARI DI PATOLOGIA E TERAPIA

- 14.30** La fibrillazione atriale: vecchie e nuove terapie  
C. Giustetto
- 14.50** Le cardiopatie valvolari: differente approccio  
nell'adulto e nell'anziano  
M. Rinaldi
- 15.10** Prevenzione dell'aneurisma della aorta toracica  
Progetto Cardioteam  
M. Diena
- 15.30** Una malattia del cuore sottovalutata: la miocardite  
M. Imazio
- 15.50** La Sincope: percorsi multidisciplinari  
diagnostico-terapeutici  
F. Rabajoli
- 16.40** Discussione

### IV Sessione

#### PERCORSO AMBULATORIALE OSPEDALE TERRITORIO

- 17.10** Illustrazione del progetto regionale  
R. Orsi

#### Sessione fuori accreditamento ECM

- 17.30** I Medici incontrano la Popolazione per spiegare  
l'importanza delle manovre igienico-dietetiche  
nella correzione dei Fattori di rischio e l'aderenza  
al corretto utilizzo dei farmaci in caso di:
- Diabete
  - Ipertensione arteriosa
  - Dislipidemia
- al fine di raggiungere i target terapeutici ed evitare  
danni d'organo
- 19.30** Fine Lavori Congressuali

SEGRETERIA ORGANIZZATIVA E PROVIDER ECM



e-belf di Elisabetta Bersezio e C. s.a.s.  
C.so Regina Margherita 89, 10124 Torino  
Tel. 011.4548142 - Fax 011.4542135  
www.e-belf.it | e-belf@hotmail.it

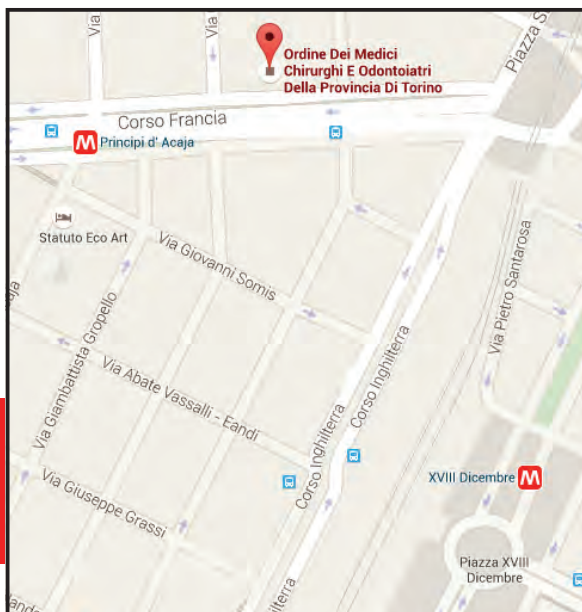


## FACULTY

- L. Bernini** - Direttore Sanitario ASL TO5  
**G. Giustetto** - Presidente Ordine dei Medici Torino  
**M. Uberti** - Direttore Generale ASL TO5  
**E. Ghigo** - Università di Torino  
**M.T. Spinnler** - Moncalieri - ASL TO5  
**G. Agnoletti** - Ospedale Regina Margherita Torino  
**A. Ferrero** - Moncalieri - ASL TO5  
**L. Formato** - Moncalieri - ASL TO5  
**G.P. Greco Lucchina** - Moncalieri - ASL TO5  
**M. Bo** - Università Torino  
**C. Giustetto** - Università di Torino  
**M. Rinaldi** - Università di Torino  
**M. Diena** - Clinica San Gaudenzio - Novara  
**Imazio** - Ospedale Maria Vittoria - ASL TO2  
**F. Rabajoli** - Moncalieri - ASL TO5  
**R. Orsi** - Moncalieri - ASL TO5

## SEDE EVENTO

Centro Congressi dell'Ordine dei Medici  
c/o Villa Raby - C.so Francia 8 - 10143 Torino



## RESPONSABILE SCIENTIFICO

**Maria Teresa Spinnler**

Direttore di Struttura Complessa Cardiologia  
Ospedale Santa Croce di Moncalieri - ASL To5

## ECM

Evento n. 346-130425 accreditato per  
Medici Chirurghi di Medicina Generale  
e tutte le Specialità.

Assegnati 6 crediti formativi.

L'assegnazione dei crediti formativi sarà subordinata alla partecipazione effettiva all'intero programma formativo, alla verifica di apprendimento e al rilevamento delle presenze. L'attestato di partecipazione riportante il numero di crediti formativi verrà consegnato successivamente al partecipante dopo aver effettuato tutte le verifiche necessarie.

## SEGRETERIA ORGANIZZATIVA E PROVIDER ECM



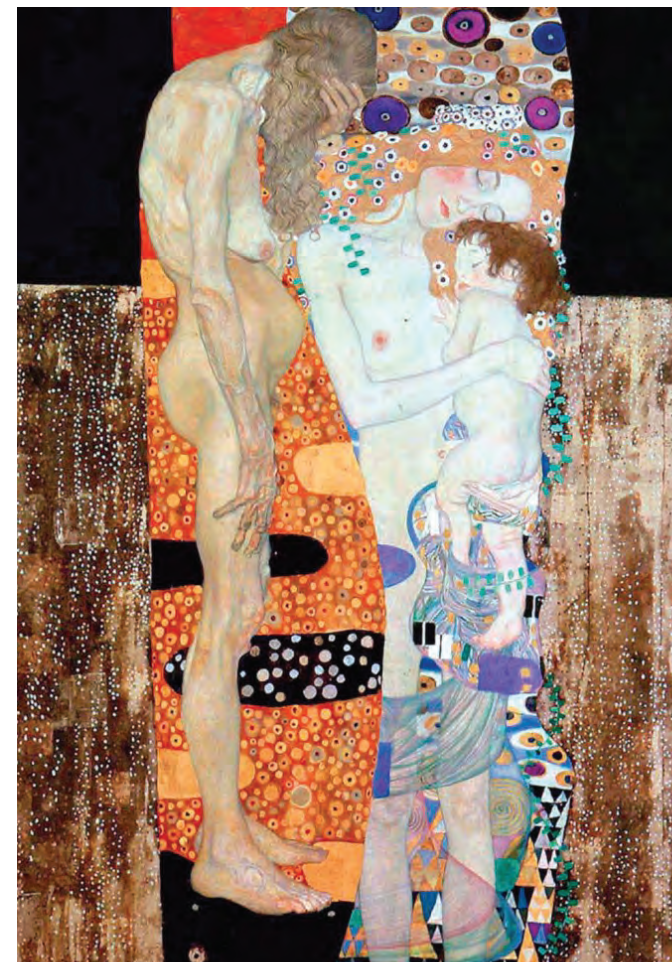
**e-belf** di Elisabetta Bersezio e C. s.a.s.  
C.so Regina Margherita 89, 10124 Torino  
Tel. 011.4548142 - Fax 011.4542135  
www.e-belf.it | e-belf@hotmail.it

CON IL CONTRIBUTO NON CONDIZIONANTE DI:



# IL CUORE

NELLE VARIE ETA' DELLA VITA



Centro Congressi dell'Ordine dei Medici

Torino

10 settembre 2015

# Programma



- 08.45** Saluto ai partecipanti  
L. Bernini, G. Giustetto, M. Uberti
- 09.00** Introduzione e saluti  
E. Ghigo
- 09.15** Breve storia della Cardiologia  
M.T. Spinnler

## I SESSIONE: LA PREVENZIONE

- 09.30** In età pediatrica e nell'adolescenza  
G. Agnoletti
- 10.00** Nell'età adulta e nell'anziano  
A. Ferrero
- 10.30** Discussione
- 11.00** Coffee break

## II SESSIONE: PROBLEMI FREQUENTI DI PATOLOGIA E TERAPIA

- 11.30** Il bambino con cardiopatia congenita  
G. Agnoletti
- 12.00** L'adulto con cardiopatia ischemica: nuove terapie farmacologiche  
L. Formato, G. P. Greco Lucchina
- 12.30** L'anziano con scompenso cardiaco  
M. Bo
- 13.00** Discussione
- 13.30** Pausa Pranzo

## III SESSIONE: PROBLEMI PARTICOLARI DI PATOLOGIA E TERAPIA

- 14.30** La fibrillazione atriale: vecchie e nuove terapie  
C. Giustetto
- 14.50** Le cardiopatie valvolari: differente approccio nell'adulto e nell'anziano  
M. Rinaldi
- 15.10** Prevenzione dell'aneurisma della aorta toracica - Progetto Cardioteam  
M. Diena
- 15.30** Una malattia del cuore sottovalutata: la miocardite  
M. Imazio
- 15.50** La Sincope: percorsi multidisciplinari diagnostico-terapeutici  
F. Rabajoli
- 16.40** Discussione

## IV SESSIONE: PERCORSO AMBULATORIALE OSPEDALE TERRITORIO

- 17.10** Illustrazione del progetto regionale  
R. Orsi
- SESSIONE FUORI ACCREDITAMENTO ECM**
- 17.30** I Medici incontrano la Popolazione per spiegare l'importanza delle manovre igienico-dietetiche nella correzione dei Fattori di rischio e l'aderenza al corretto utilizzo dei farmaci in caso di:  
- Diabete  
- Ipertensione arteriosa  
- Dislipidemia  
al fine di raggiungere i target terapeutici ed evitare danni d'organo
- 19.30** Fine Lavori Congressuali

## MODULO ISCRIZIONE EVENTO

(compilare in stampatello leggibile)

# IL CUORE NELLE VARIE ETA' DELLA VITA

— Torino - 10 settembre 2015 —

Nome .....

Cognome .....

Medico di Medicina Generale

Medico Chirurgo specializzato in:

Luogo di lavoro .....

Data di nascita .....

Luogo di nascita .....

Codice fiscale .....

Indirizzo .....

Città ..... Prov ..... Cap .....

Tel .....

Cell .....

Email .....

Firma .....

Ai sensi della Legge 196/2003 si informa che tutti i dati raccolti con la presente scheda saranno utilizzati da e-belf di Elisabetta Bersezio e c. s.a.s. per l'invio di informazioni sulla manifestazione e su altre iniziative di comunicazione su temi analoghi. Gli interessati possono chiedere a e-belf di Elisabetta Bersezio e c. s.a.s. la visione, la correzione e la cancellazione dei propri dati ai sensi della citata Legge. Il titolare del trattamento dei dati e' e-belf di Elisabetta Bersezio e c. s.a.s., Corso Regina Margherita 89 - 10124 Torino nella persona del legale rappresentante della stessa. Il trattamento e' effettuato anche con mezzi informatici ed i dati sono conservati presso la sede di e-belf di Elisabetta Bersezio e c. s.a.s., che ha effettuato le misure minime di sicurezza previste dalla legge stessa.

Inviare via fax al n. 011.4542135 o via email a: [e-belf@hotmail.it](mailto:e-belf@hotmail.it)